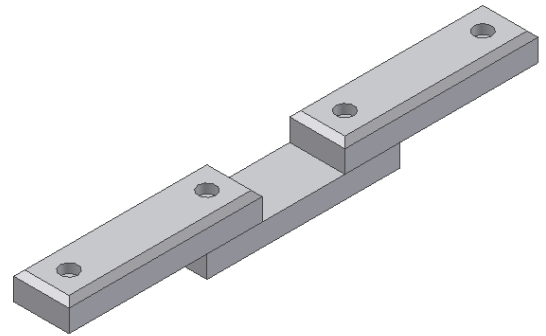


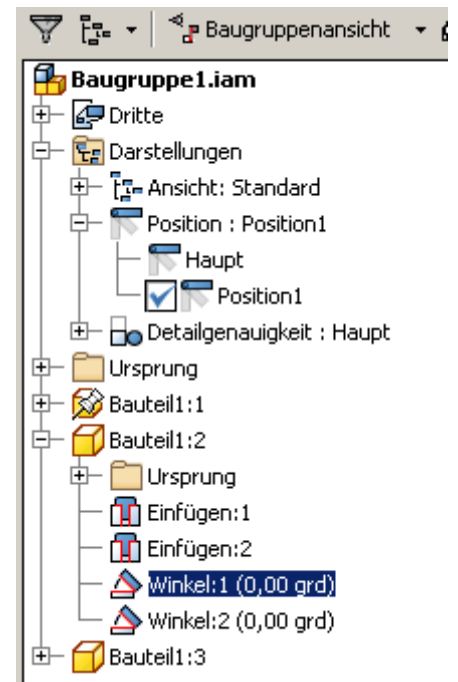
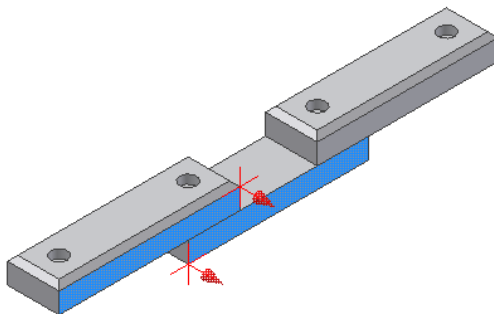
Referenzdarstellung

Erstellen Sie die Baugruppe wie rechts dargestellt (qualitativ).



Abhängigkeit erstellen

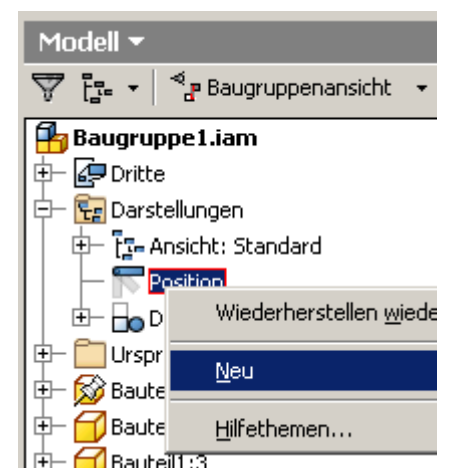
Erstellen Sie eine Winkelabhängigkeit von 0 Grad zwischen den Elementen.



Positionsdarstellung erstellen

Erstellen Sie eine neue Positionsdarstellung.

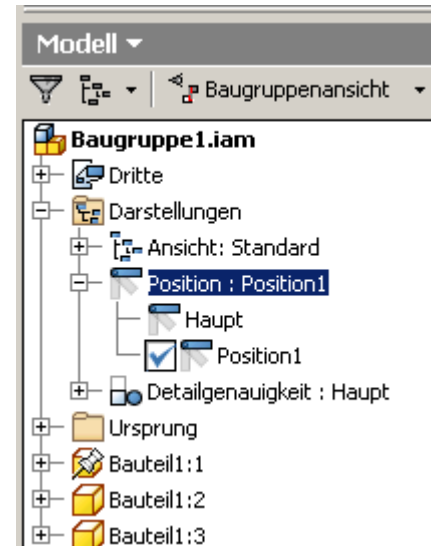
- Klicken Sie dazu mit der rechten Maustaste auf „Positionsdarstellungen“.
- Wählen Sie „Neu“.



Klicken Sie auf das Plus-Symbol vor „Positionsdarstellungen“, um die Untereinträge zu zeigen.

Position1 sollte aktiviert sein.

Per Doppelklick können Sie die gewünschte Darstellung aktivieren.



Symbole grau

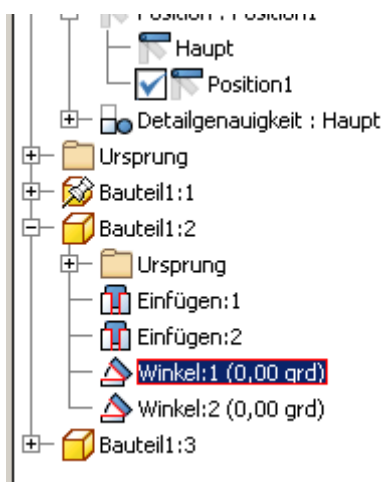
Wenn nicht die Darstellung „Haupt“ aktiviert ist, werden die Symbole der Baugruppe ausgegraut dargestellt.

Doppelklicken Sie auf „Haupt“, um sie wieder zu aktivieren.

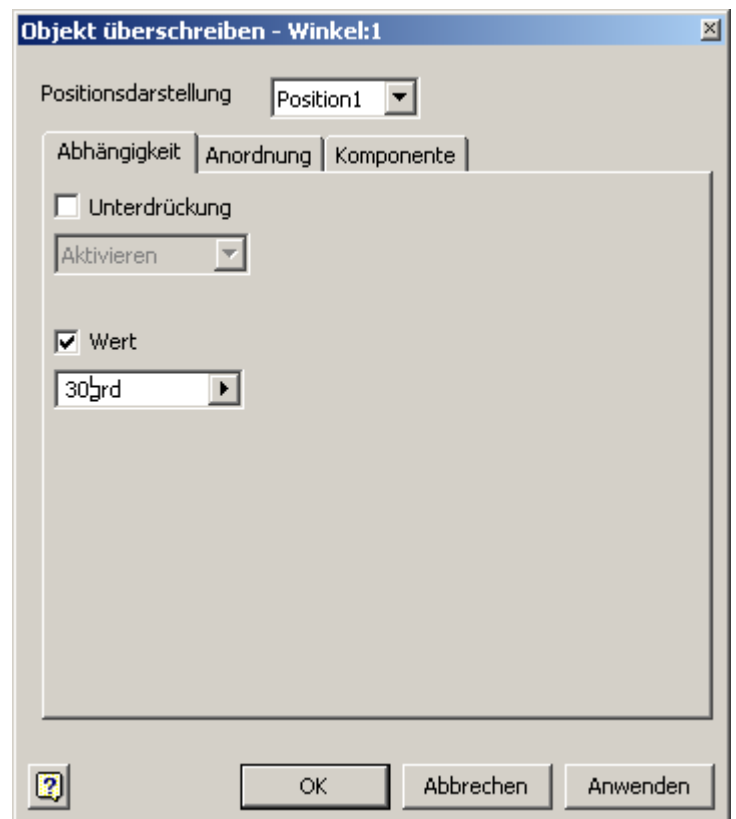


Winkel für Position ändern

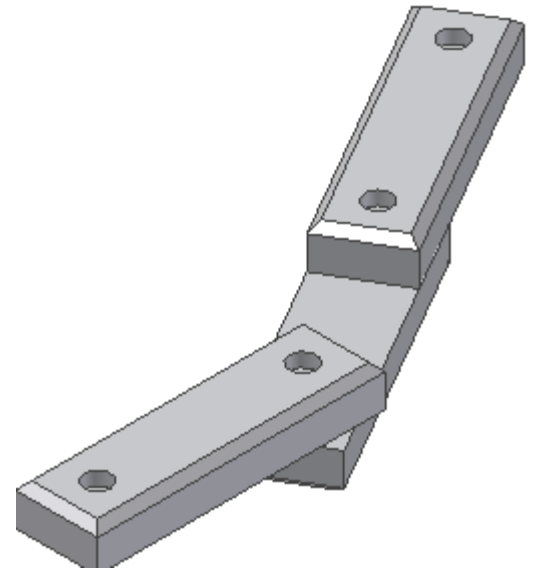
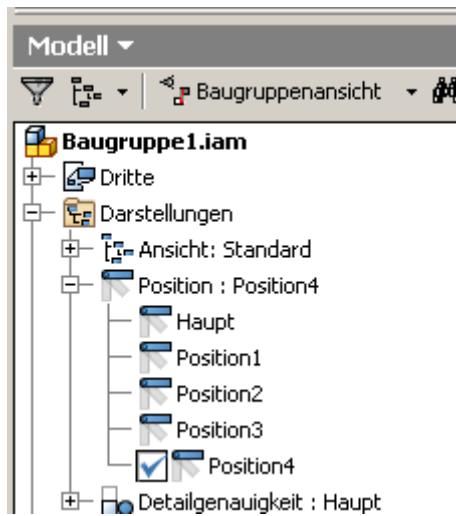
Doppelklicken Sie auf die Abhängigkeit „Winkel:1“.



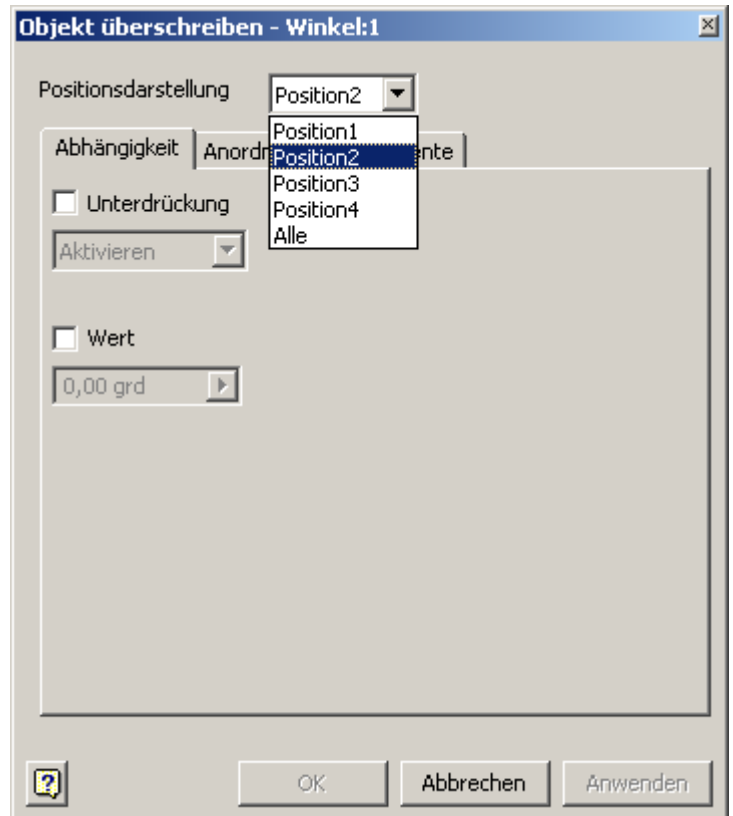
Tragen Sie rechts den Wert 30 Grad für die erste Position ein.

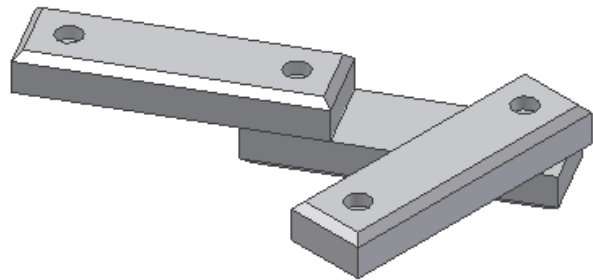
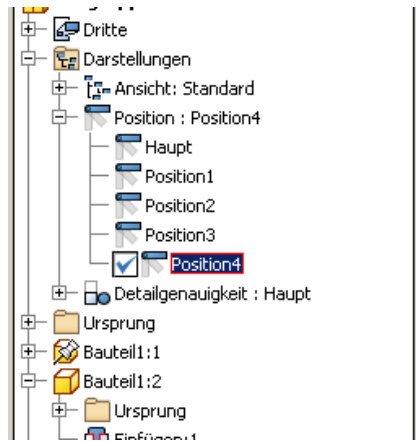


Erstellen Sie 3 weitere Positionseinträge.



Doppelklicken Sie auf die Winkelabhängigkeit. Wählen Sie nacheinander die Positionen aus und erhöhen Sie den Winkelwert um jeweils 30 Grad.





Aktivieren Sie wieder die Hauptansicht.

Postionsdarstellung in der Zeichnungsableitung

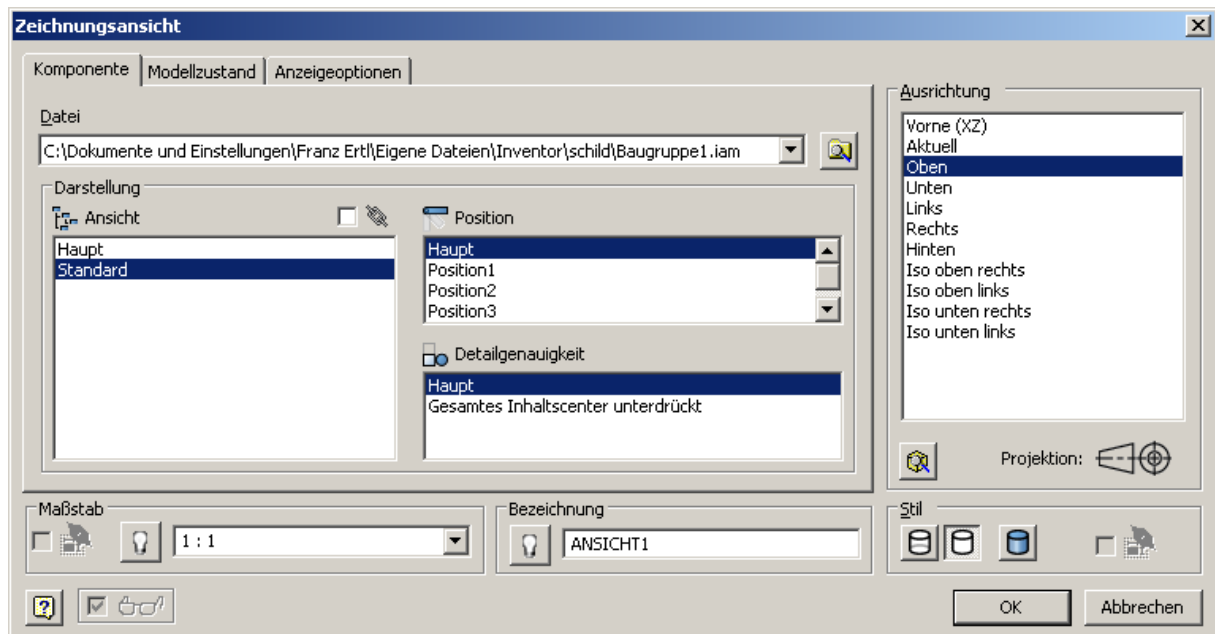
Erstellen Sie eine neue Zeichnungsableitung.



Wählen Sie „Zeichnung“ oder Datei / Neu / Norm.idw

Erstellen Sie eine neue Erstantansicht aus der Baugruppe. Hier könnten Sie bereits auswählen, in welcher Position die Erstantansicht dargestellt werden soll.

Wählen Sie die Ausrichtung von „Oben“ und die Hauptansicht.

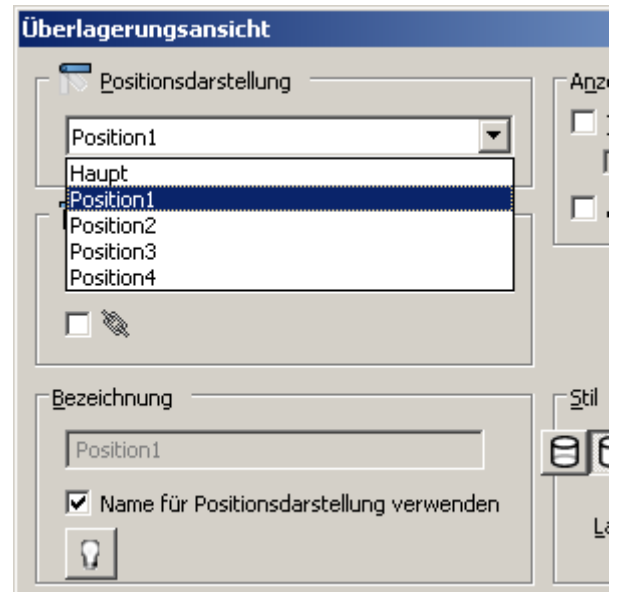


Überlagerungsansichten erstellen

Wählen Sie „Überlagerungsansicht“:



Wählen Sie die eben erstellte Ansicht als Basis für die Überlagerungsansicht.



Wählen Sie die Position1.

Wiederholen Sie den Vorgang und verwenden Sie jeweils die nächste Position.

