

Bibliotheksteil verändern

Fügen Sie das Bibliotheksteil ein. Hier ein U-Profil.

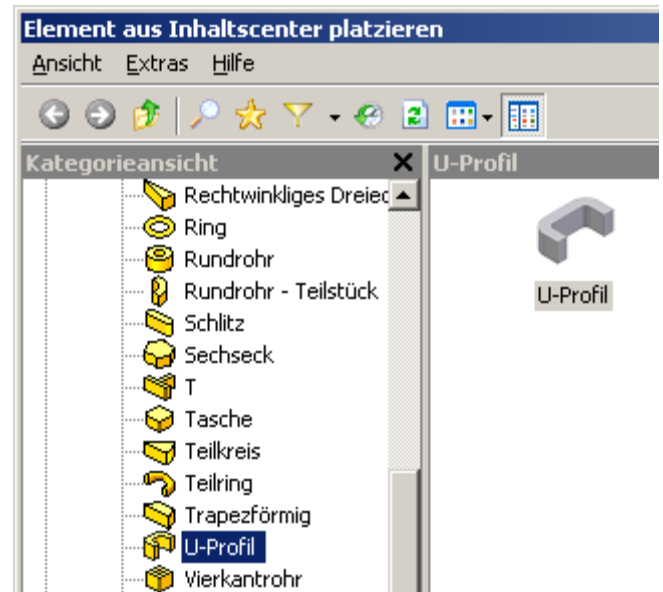
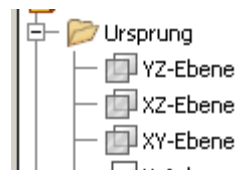
Rufen Sie den Befehl „Aus Inhaltscenter einfügen“

auf:

Wählen Sie „Metrisch“ / U-Profil.

Doppelklicken Sie das U-Profil.

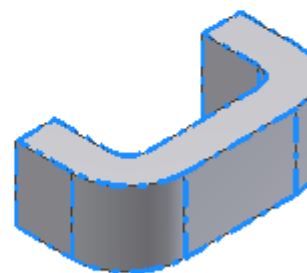
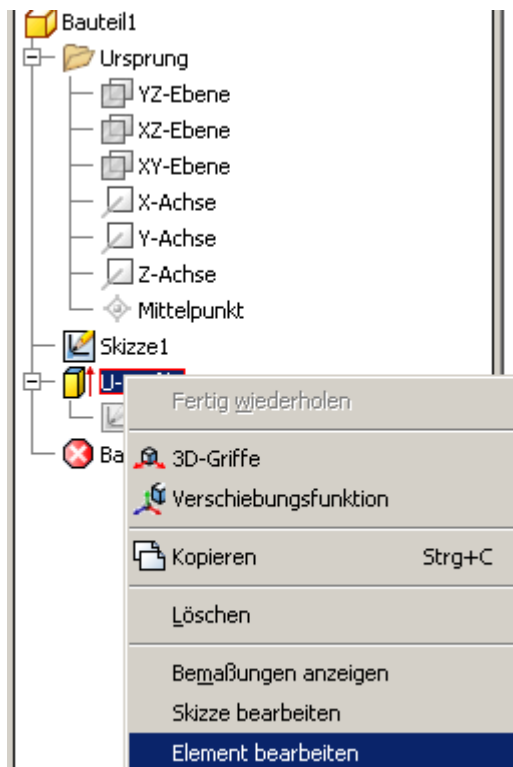
Klicken Sie die XY-Ebene im Bauteilursprung zum Platzieren.



Bearbeiten des Bauteils

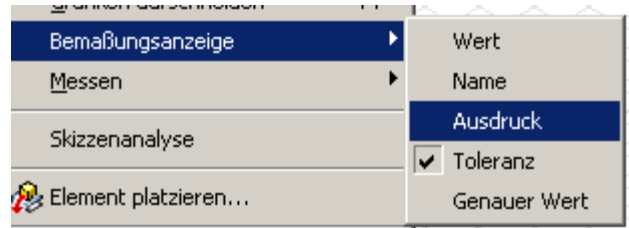
Über die Funktion „Element bearbeiten“ können Sie die Extrusion ändern.

Über „Skizze bearbeiten“ die Abmessungen.



Bearbeitung über Parameter

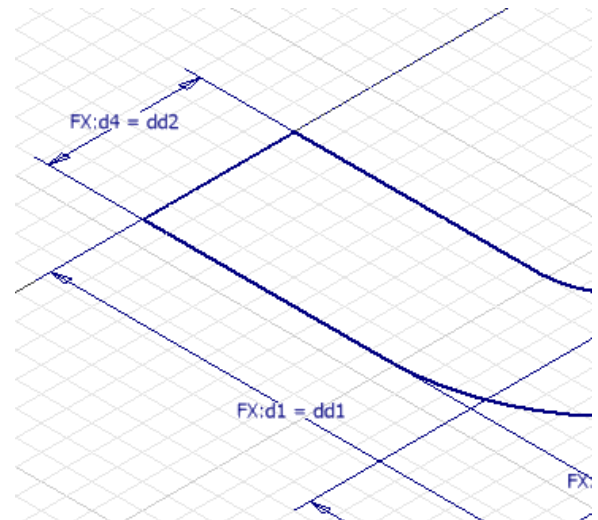
Schalten Sie über die rechte Maustaste im Grafikbereich die Bemaßungsanzeige auf „Ausdruck“. So sehen Sie, welche Parameter für welche Abmessung zuständig sind.



Die Maßwerte werden nun mit Ihren Bezeichnungen dargestellt.

D4 = dd2

D1 = dd1 usw.



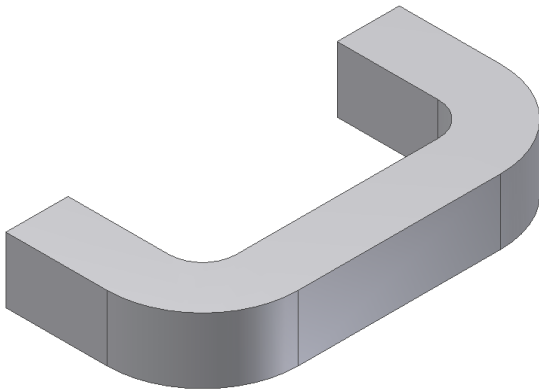
Parameter

Rufen Sie „Funktionsparameter“ auf: 

Wenn Sie die 3 Benutzerparameter ändern, werden die Abmessungen des U-Profiles entsprechend mit geändert.

Parameter			
Parametername	Einheit	Gleichung	
- Modellparameter			
d0	mm	dd0	
d1	mm	dd1	
d2	mm	dd0 / 2,000 oE	
d3	mm	dd2	
d4	mm	dd2	
d5	mm	dd2	
d6	mm	(dd1 - dd2) / 4,000 oE	
d7	mm	d6 + dd2	
d8	mm	12,7 mm	
d9	rad	0,00 rad	
- Benutzerparameter			
dd0	mm	38,1 mm	
dd1	mm	19,05 mm	
dd2	mm	6,35 mm	

Im Beispiel wurden die Werte in etwa verdoppelt.



Parametername	Einheit	Gleichung
Modellparameter		
d0	mm	dd0
d1	mm	dd1
d2	mm	dd0 / 2,000 oE
d3	mm	dd2
d4	mm	dd2
d5	mm	dd2
d6	mm	(dd1 - dd2) / 4,000 oE
d7	mm	d6 + dd2
d8	mm	12,7 mm
d9	rad	0,00 rad
Benutzerparameter		
dd0	mm	76 mm
dd1	mm	38 mm
dd2	mm	12 mm