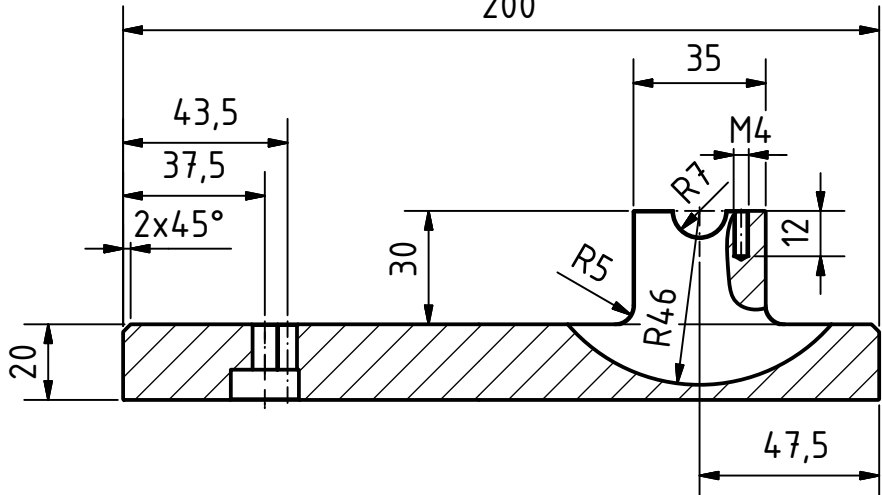
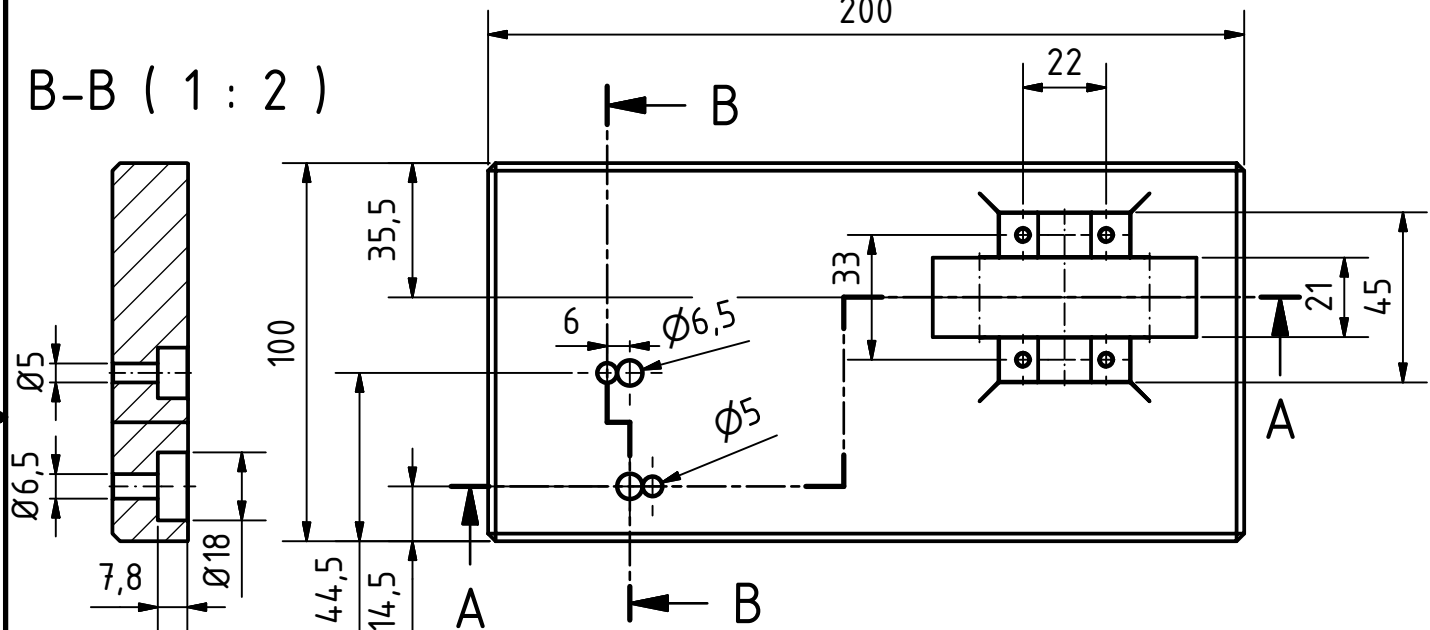




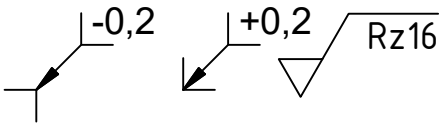
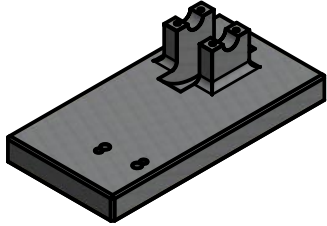
A-A (1 : 2)



B-B (1 : 2)



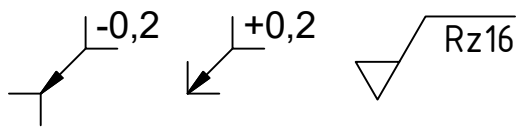
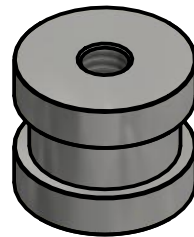
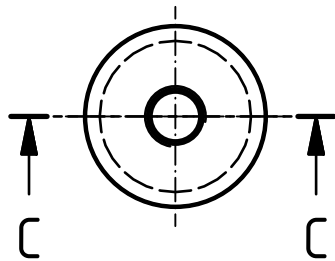
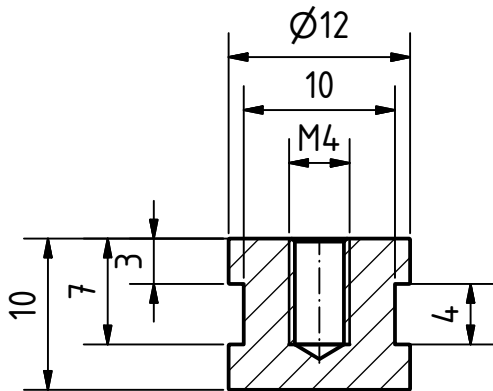
Isometrie (1 : 5)



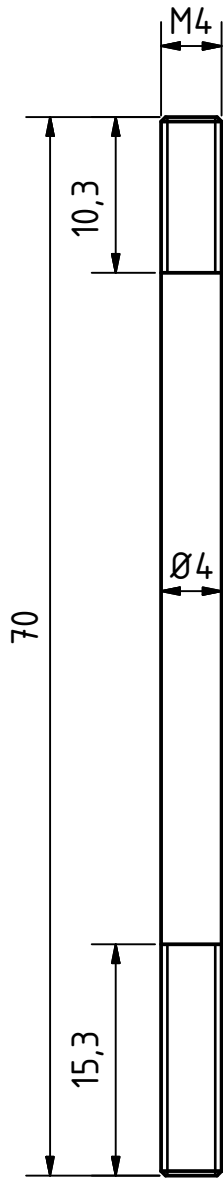
				Zul. Abw.: ISO 2768-m	Oberfläche ISO 1302	Maßstab: 1:2,1:5	Gew.: 1,09 kg
				Werkstoff: Aluminium			
				Datum	Name	Grundplatte	
				Gezeichnet	09.02.2009 Franz Ertl		
				Kontrolliert			
				Norm			
				Druckluftmotor			1
							A4
Status	Änderungen	Datum	Name				



C-C (2:1)



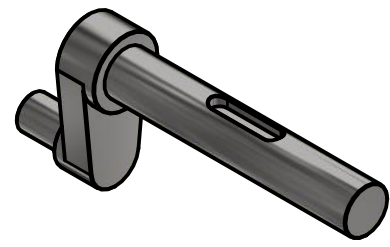
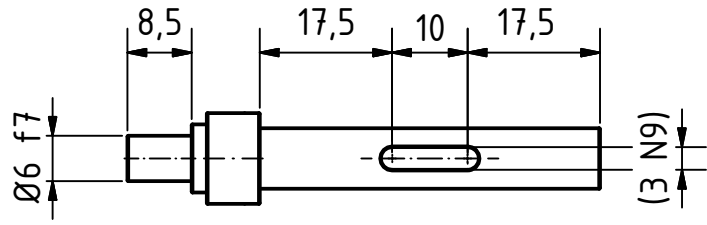
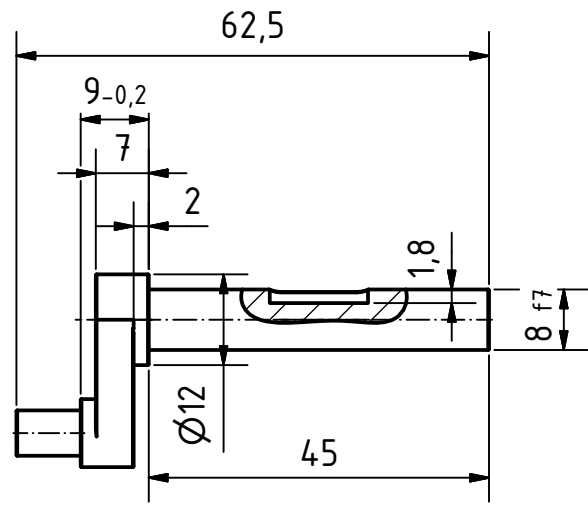
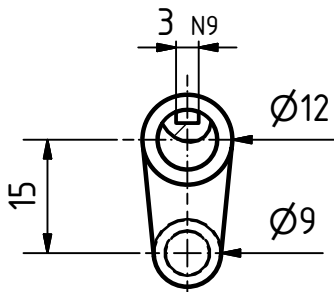
				Zul. Abw.: ISO 2768-m	Oberfläche ISO 1302	Maßstab: 2:1	Gew.: 0,01 kg	
						Werkstoff: Stahl		
				Datum	Name	Kolben		
				Gezeichnet	09.02.2009			Franz Ertl
				Kontrolliert				
				Norm				
				Druckluftmotor			2	
							A4	
Status	Änderungen	Datum	Name					



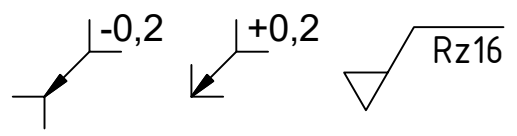
-0,2

Rz16

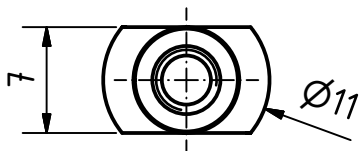
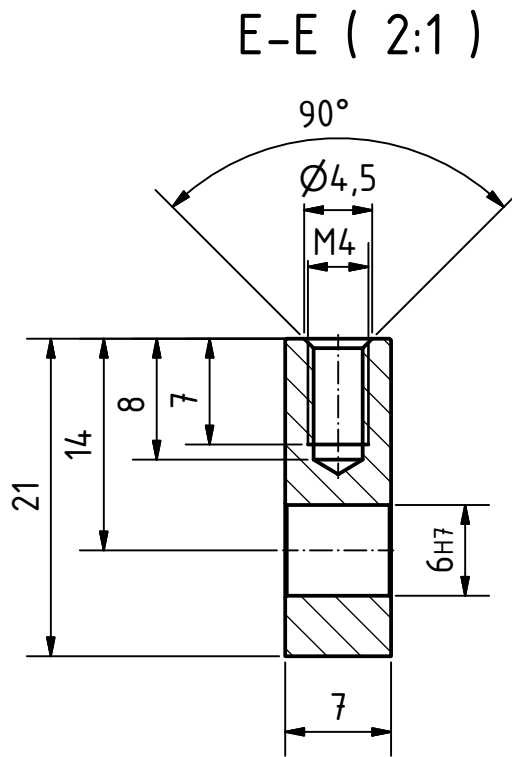
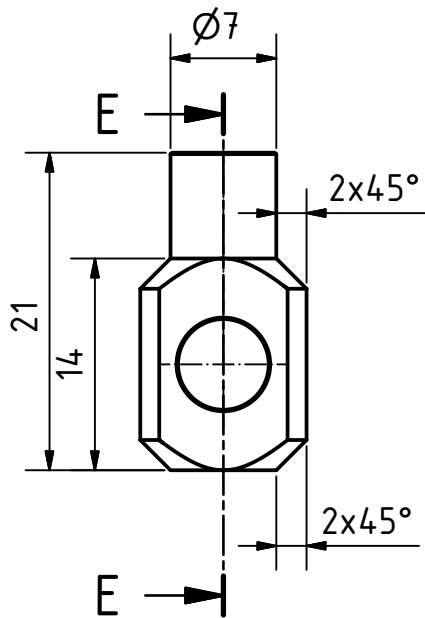
				Zul. Abw.: ISO 2768-m	Oberfläche ISO 1302	Maßstab:	Gew.: 0.01 kg	
						Werkstoff: Stahl		
				Datum	Name	Kolbenstange		
				Gezeichnet	09.02.2009			Franz Ertl
				Kontrolliert				
				Norm				
				Druckluftmotor			3	
							A4	
Status	Änderungen	Datum	Name					



Passmaß	Abmaß
3 N9	-0.004
	-0.029
6 f7	-0.01
	-0.022
8 f7	-0.013
	-0.028



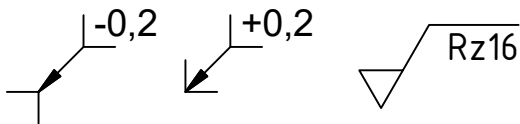
				Zul. Abw.: ISO 2768-m	Oberfläche ISO 1302	Maßstab: 1:1	Gew.: 0,03 kg	
						Werkstoff: Stahl		
				Datum	Name	Kurbelwelle		
				Gezeichnet	09.02.2009			Franz Ertl
				Kontrolliert				
				Norm				
				Druckluftmotor			4	
							A4	
Status	Änderungen	Datum	Name					



Isometrie (1:1)

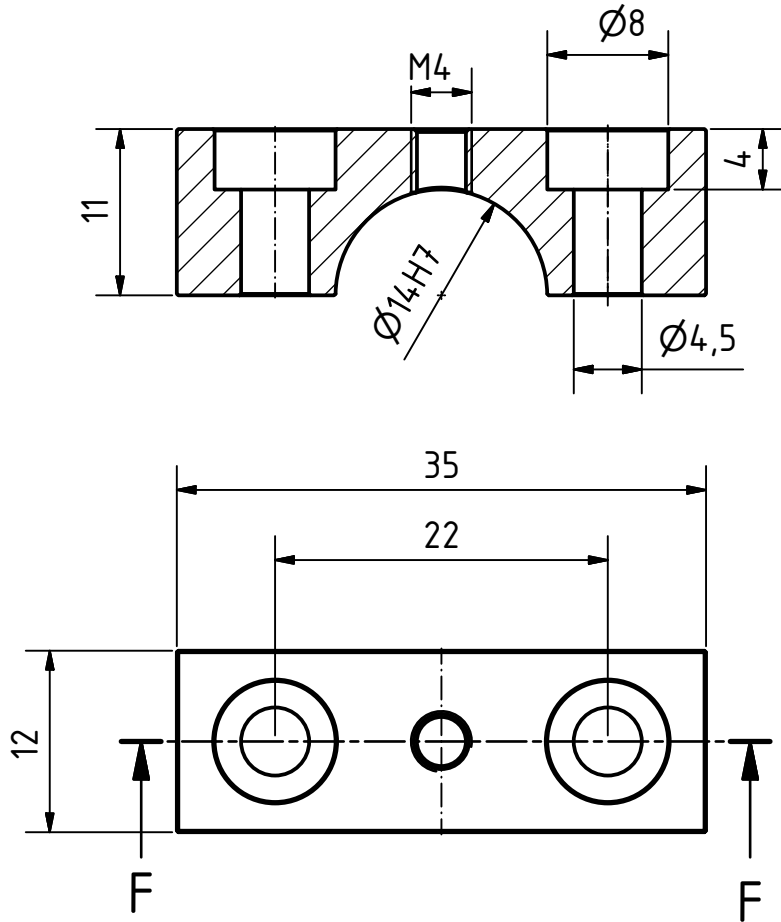


Passmaß	Abmaße
6 H7	0,018
	0

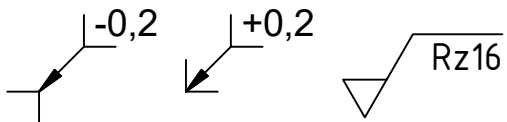


		Zul. Abw.: ISO 2768-m	Oberfläche ISO 1302	Maßstab: 2:1, 1:1	Gew.: 0,01 kg
				Werkstoff: Messing (gelb, weich)	
		Datum	Name	Kolbenstangenauge	
		Gezeichnet	09.02.2009 Franz Ertl		
		Kontrolliert			
		Norm			
				Druckluftmotor	5
					A4
Status	Änderungen	Datum	Name		

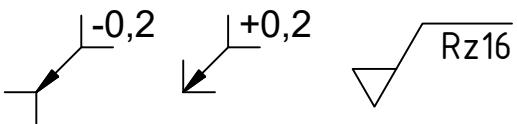
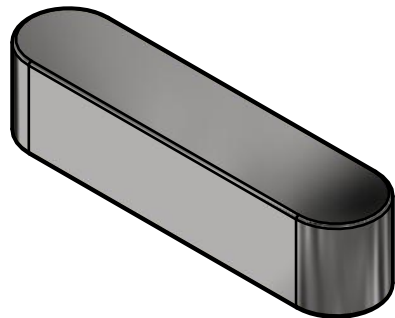
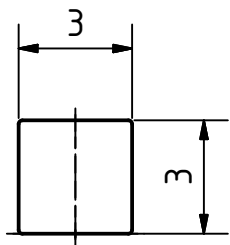
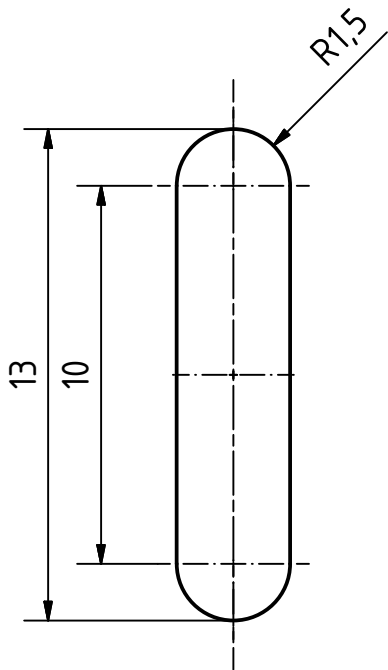
F-F (2 : 1)



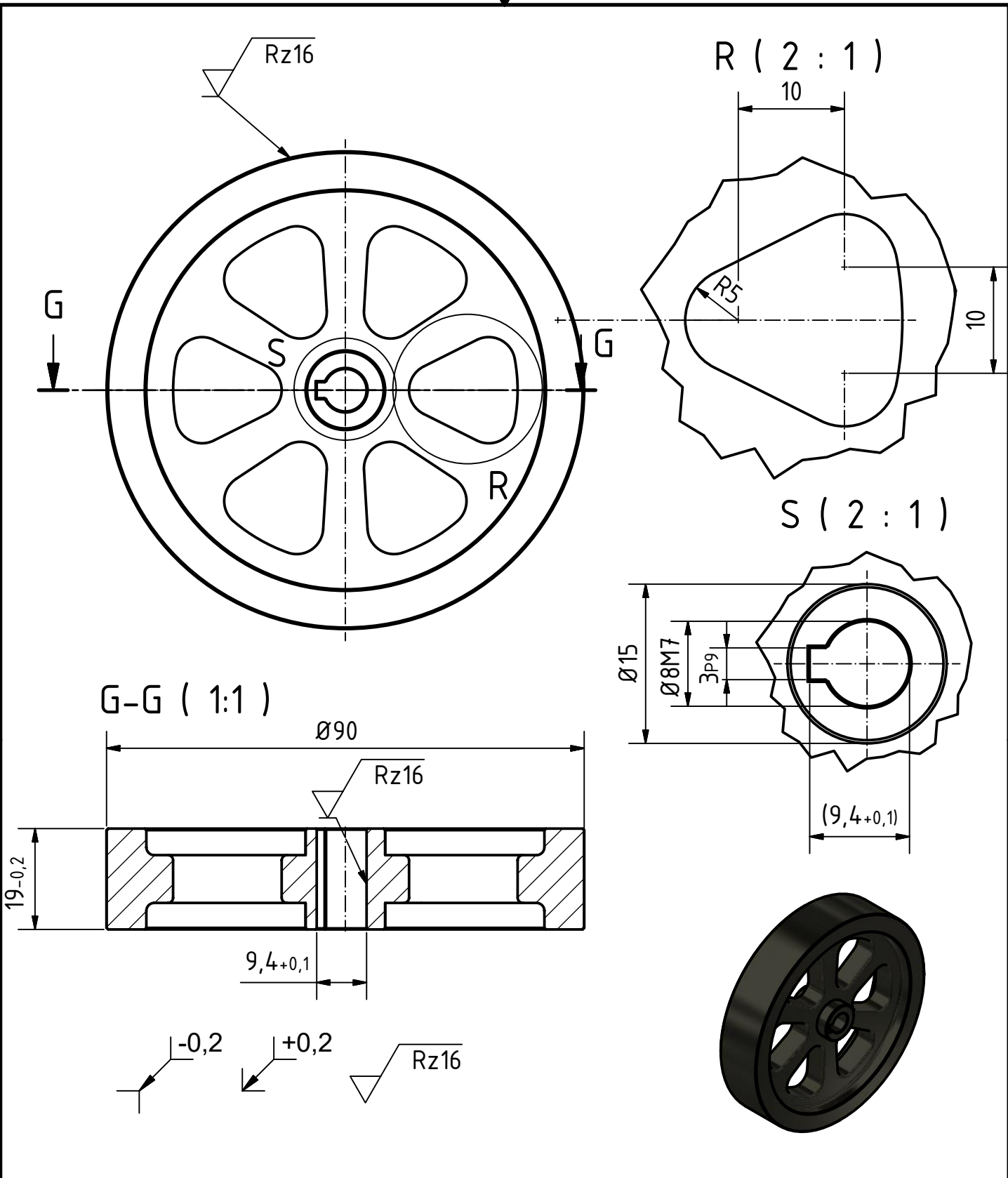
Passmaß	Abmaße
14 H7	0,018
	0



		Zul. Abw.: ISO 2768-m	Oberfläche ISO 1302	Maßstab: 2:1	Gew.: 0,01 kg
				Werkstoff: Aluminium	
		Datum	Name	Lagerbockdeckel	
		Gezeichnet	09.02.2009 Franz Ertl		
		Kontrolliert			
		Norm			
				Druckluftmotor	6
					A4
Status	Änderungen	Datum	Name		

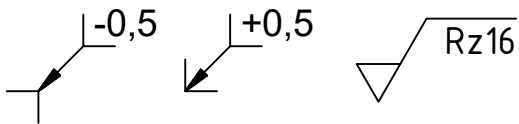
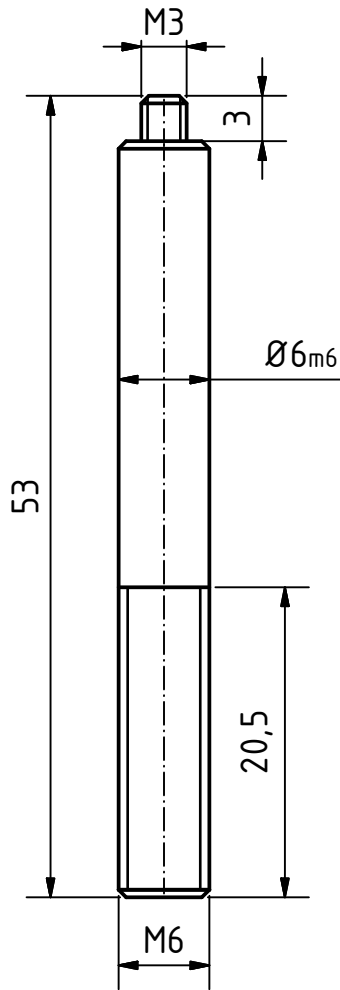


				Zul. Abw.: ISO 2768-m	Oberfläche ISO 1302	Maßstab: 5:1	Gew.: 0,00 kg
				Werkstoff: Stahl			
				Datum	Name	Passfeder 3x3	
				Gezeichnet	09.02.2009 Franz Ertl		
				Kontrolliert			
				Norm			
				Druckluftmotor			7
							A4
Status	Änderungen	Datum	Name				



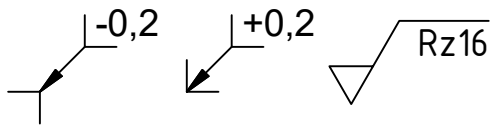
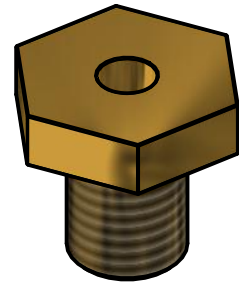
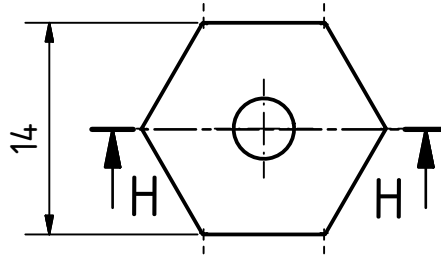
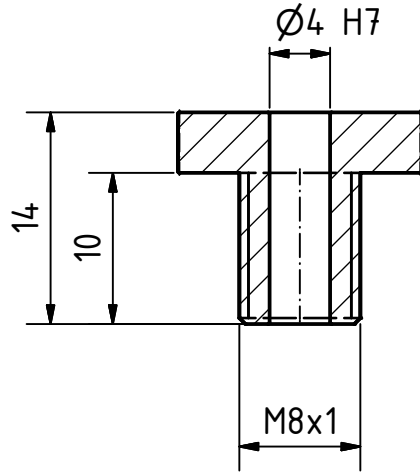
		Zul. Abw.: ISO 2768-m	Oberfläche ISO 1302	Maßstab: 2:1,1:1,1:2,1:4;	Gew.: 0,48 kg
		Werkstoff: Gussstahl			
		Datum	Name	Schwungrad	
		Gezeichnet	09.02.2009 Franz Ertl		
		Kontrolliert			
		Norm			
				Druckluftmotor	8
					A4
Status	Änderungen	Datum	Name		

(2 : 1)

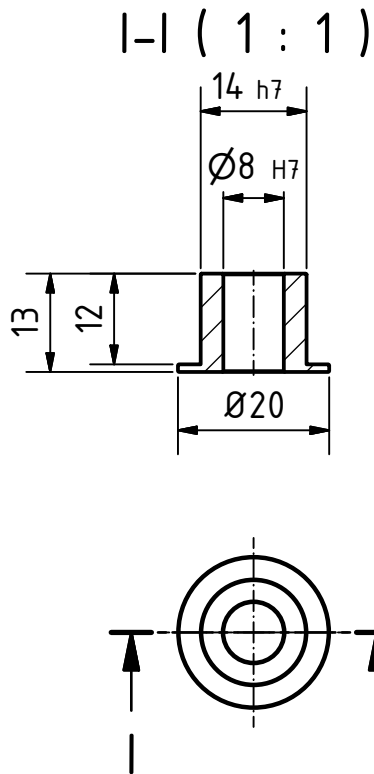


				Zul. Abw.: ISO 2768-m	Oberfläche ISO 1302	Maßstab: 2:1	Gew.: 0.01 kg	
				Werkstoff: Stahl				
				Datum	Name	Spannbolzen		
				Gezeichnet	09.02.2009			Franz Ertl
				Kontrolliert				
				Norm				
				Druckluftmotor			9	
							A4	
Status	Änderungen	Datum	Name					

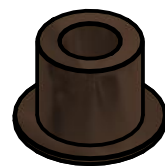
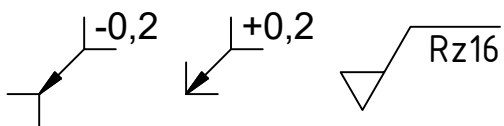
H-H (2 : 1)



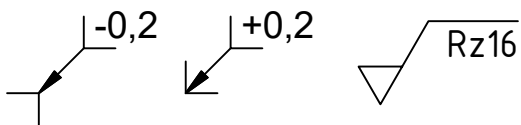
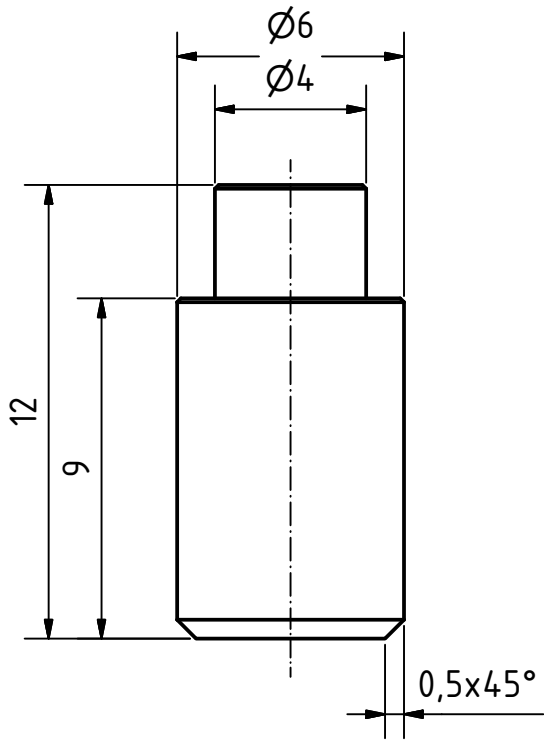
				Zul. Abw.: ISO 2768-m	Oberfläche ISO 1302	Maßstab: 2:1	Gew.: 0,01 kg
						Werkstoff: Messing (gelb, weich)	
				Datum	Name	Stopfbüchse	
			Gezeichnet	09.02.2009	Franz Ertl		
			Kontrolliert				
			Norm				
				Druckluftmotor			10
							A4
Status	Änderungen	Datum	Name				



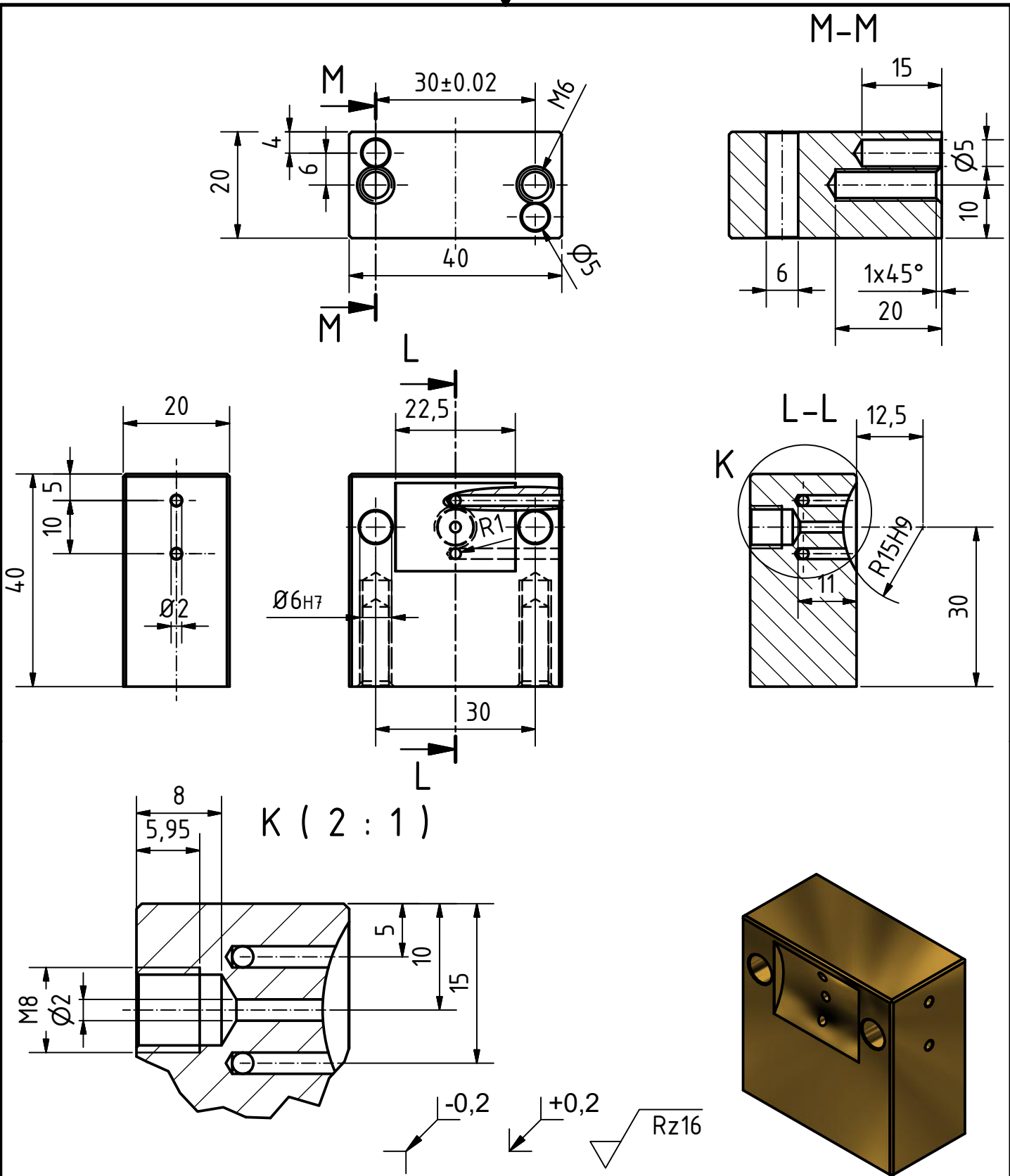
Lagerwerkstoff: Sintermaterial oder PTFE-Beschichtung



				Zul. Abw.: ISO 2768-m	Oberfläche ISO 1302	Maßstab: 1:1	Gew.: 0,01 kg
						Werkstoff: Bronze (weiche Zinnbronze)	
				Datum	Name	Lagerbuchse	
			Gezeichnet	09.02.2009	Franz Ertl		
			Kontrolliert				
			Norm				
				Druckluftmotor			11
							A4
Status	Änderungen	Datum	Name				

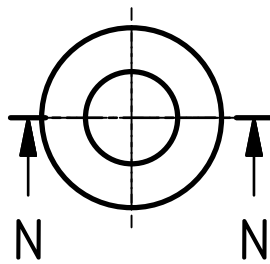
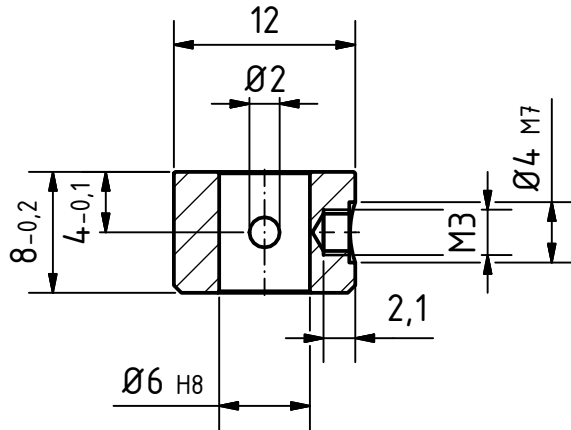


				Zul. Abw.: ISO 2768-m	Oberfläche ISO 1302	Maßstab: 5:1	Gew.: 0,00 kg	
						Werkstoff: Messing (gelb, weich)		
				Datum	Name	Steckbolzen Zylinder		
				Gezeichnet	09.02.2009			Franz Ertl
				Kontrolliert				
				Norm				
				Druckluftmotor			12	
							A4	
Status	Änderungen	Datum	Name					

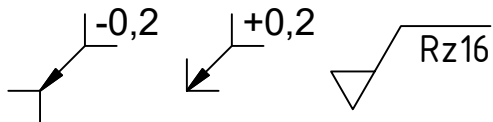


		Zul. Abw.: ISO 2768-m	Oberfläche ISO 1302	Maßstab: 1:1	Gew.: 0,24 kg
		Werkstoff: Messing (gelb, weich)			
		Datum	Name	Ventilblock	
		Gezeichnet	09.02.2009 Franz Ertl		
		Kontrolliert			
		Norm			
		Druckluftmotor			13
					A4
Status	Änderungen	Datum	Name		

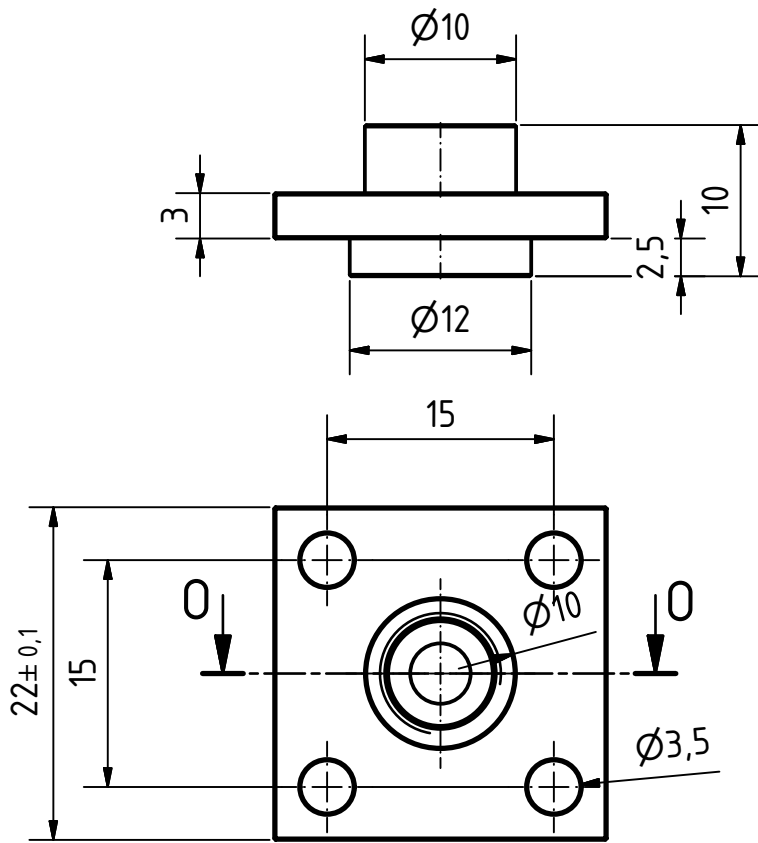
N-N (2 : 1)



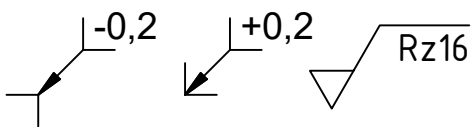
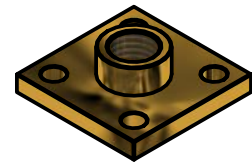
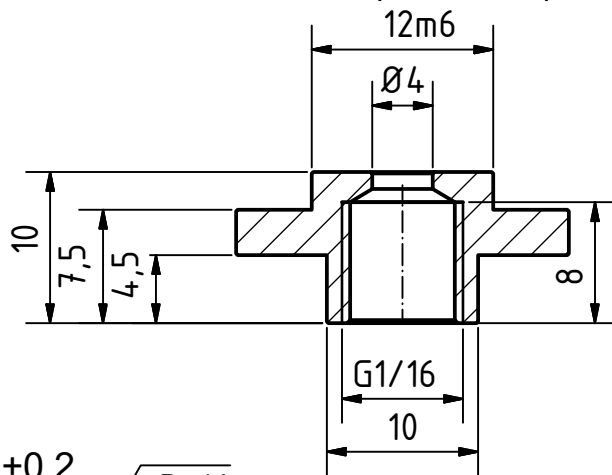
Passmaß	Abmaße
4 M7	0
	-0,012
6 H8	0,018
	0



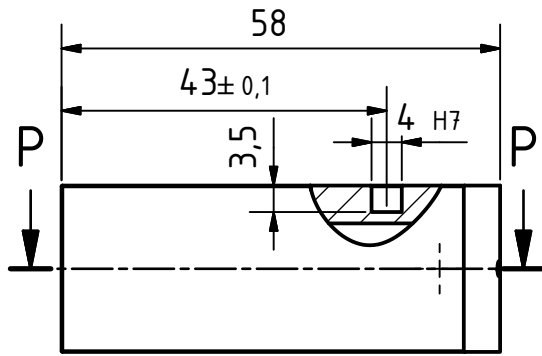
				Zul. Abw.: ISO 2768-m	Oberfläche ISO 1302	Maßstab: 2:1	Gew.: 0,00 kg
				Werkstoff: Stahl			
				Datum	Name	Zugbuchse	
				Gezeichnet	09.02.2009 Franz Ertl		
				Kontrolliert			
				Norm			
				Druckluftmotor			14
							A4
Status	Änderungen	Datum	Name				



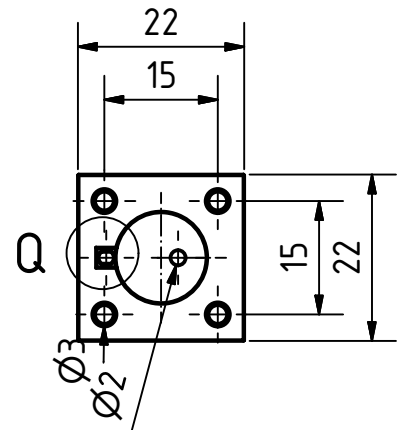
0-0 (2 : 1)



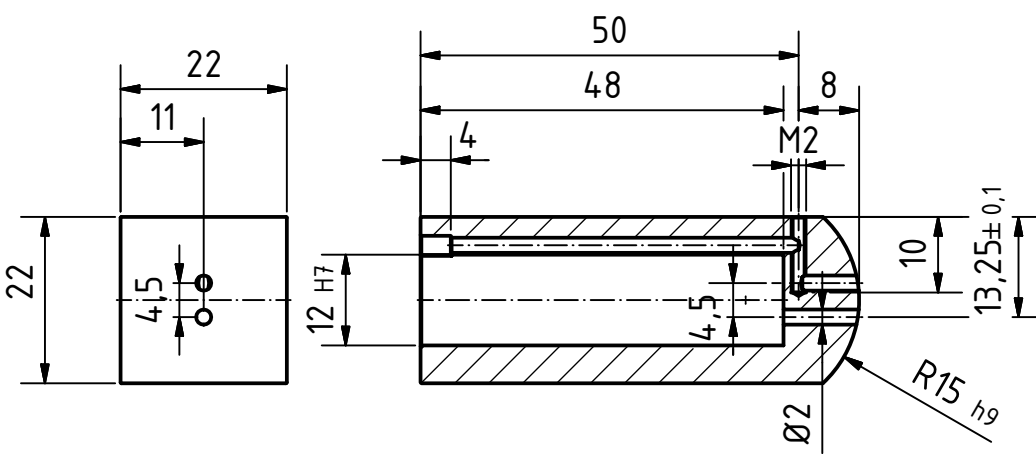
		Zul. Abw.: ISO 2768-m		Oberfläche ISO 1302		Maßstab: 2:1		Gew.: 0,01 kg	
						Werkstoff: Messing (gelb, weich)			
			Datum	Name		Zylinderdeckel			
		Gezeichnet	09.02.2009	Franz Ertl					
		Kontrolliert							
		Norm							
						Druckluftmotor			15
									A4
Status	Änderungen	Datum	Name						



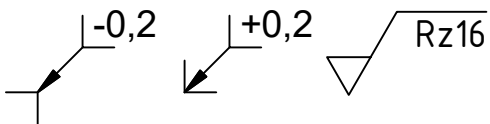
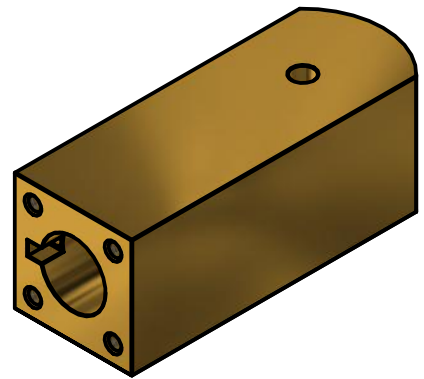
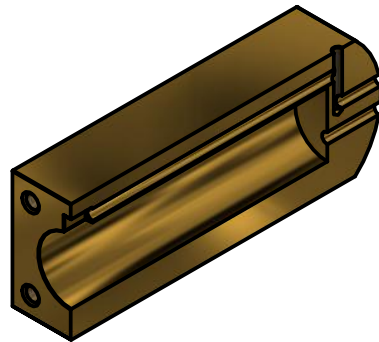
P-P (1 : 1)



Q (2 : 1)

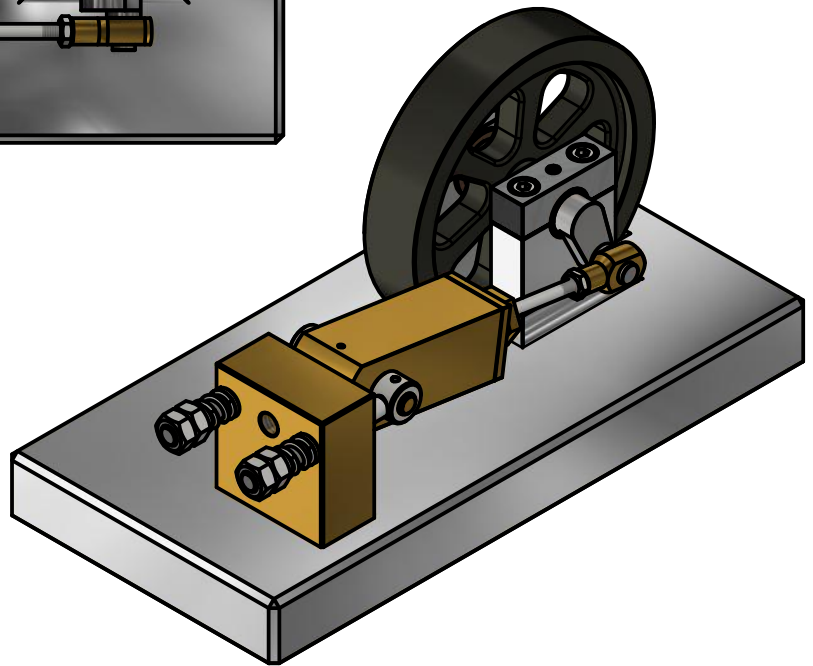
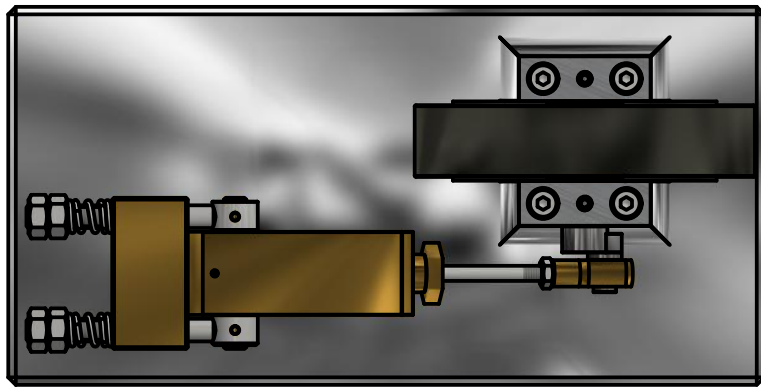
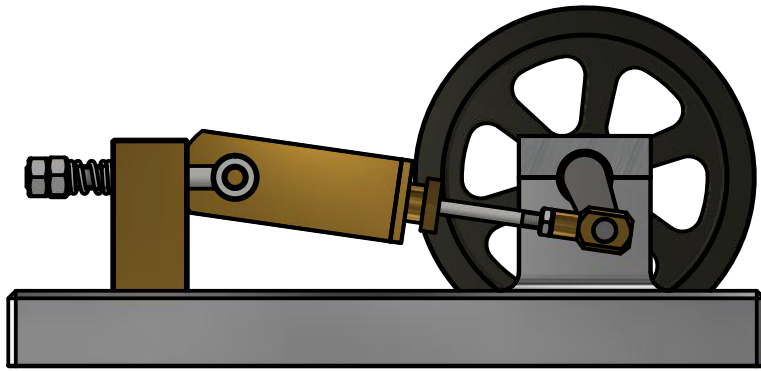


Passmaß	Abmaße
2 H7	0,01
	0
4 H7	0,012
	0
12 H7	0,018
	0
15 h9	0
	-0,043

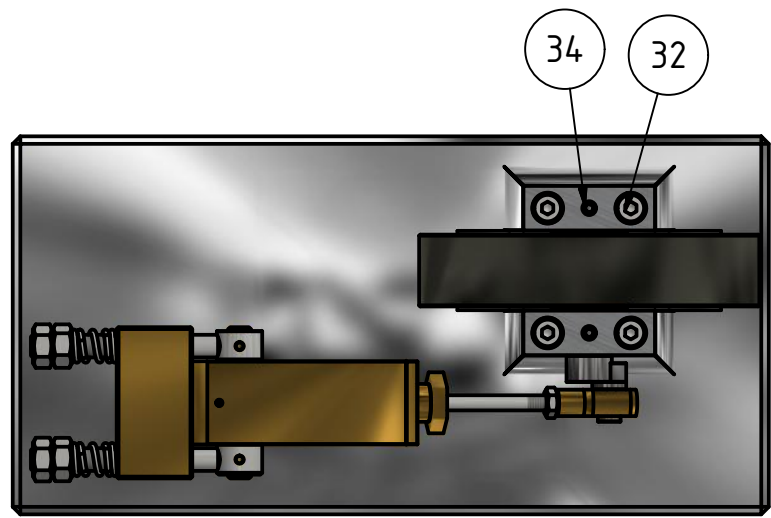
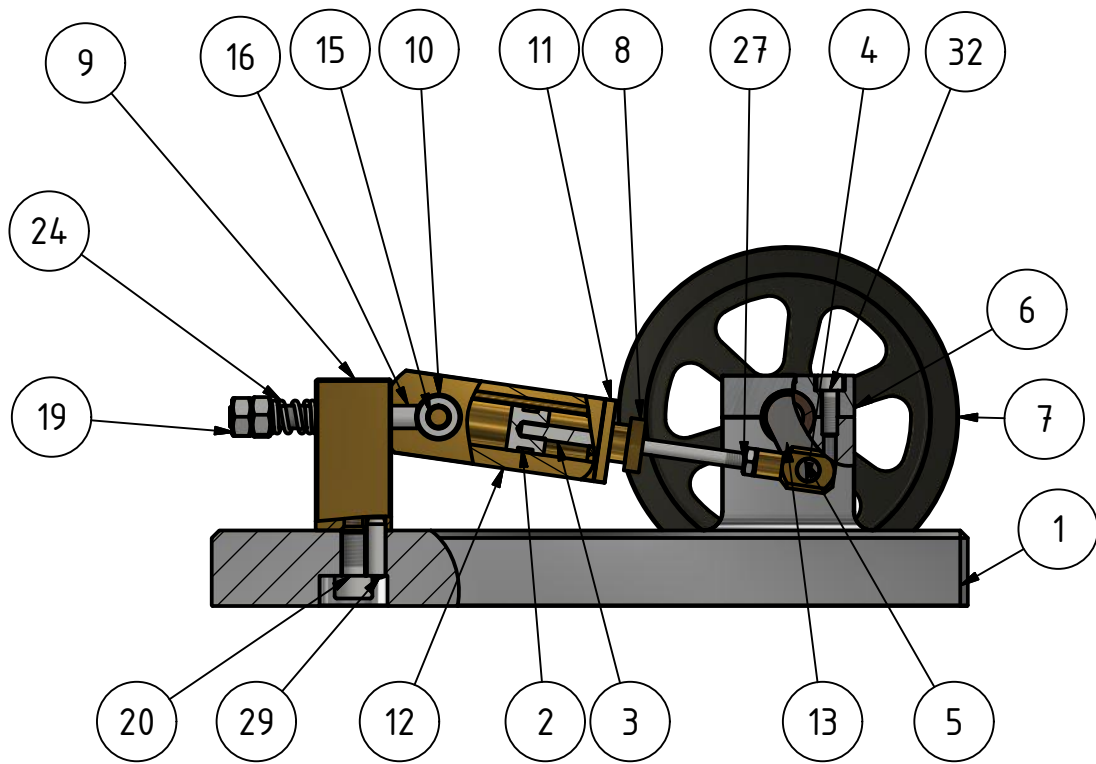


		Zul. Abw.: ISO 2768-m	Oberfläche ISO 1302	Maßstab: 1:1, 2:1	Gew.: 0,18 kg	
				Werkstoff: Messing (gelb, weich)		
		Datum	Name	Zylinder		
		Gezeichnet	09.02.2009			Franz Ertl
		Kontrolliert				
		Norm				
				Druckluftmotor	16	
					A4	
Status	Änderungen	Datum	Name			

Luftmotor Betriebsdruck max. 1 bar
 Drehzahl ca. 930 Umdrehungen



				Zul. Abw.: ISO 2768-m	Oberfläche ISO 1302	Maßstab: 1:2	Gew.: 2,19 kg
						Werkstoff:	
				Datum	Name	Druckluftmotor	
			Gezeichnet	09.02.2009	Franz Ertl		
			Kontrolliert				
			Norm				
				Druckluftmotor			17
							A4
Status	Änderungen	Datum	Name				



		Zul. Abw.: ISO 2768-m	Oberfläche ISO 1302	Maßstab: 1:2	Gew.: 2,19 kg
		Werkstoff:			
		Datum	Name	Druckluftmotor	
		Gezeichnet	09.02.2009 Franz Ertl		
		Kontrolliert			
		Norm			
		Druckluftmotor			18
					A4
Status	Änderungen	Datum	Name		

TEILELISTE			
OBJEKT	ANZAHL	BAUTEILNUMMER	BEZEICHNUNG
1	1	Grundplatte	
2	1	Kolben	
3	1	Kolbenstange	
4	1	Kolbenstangenauge	
5	1	Kurbelwelle	
6	2	Lagerbockdeckel	
7	1	Schwungrad	
8	1	Stopfbüchse	
9	1	Ventilblock	
10	2	Zugbuchse	
11	1	Zylinderdeckel	
12	1	Zylinder	
13	2	Lagerbuchse	
14	1	Passfeder 3x3	
15	2	Steckbolzen Zylinder	
16	2	Spannbolzen	
19	4	ISO 4032 - M6	Sechskantmutter
20	2	ISO 4762 - M6 x 12	Innensechskantschraube
24	2	Druckfeder1	
27	1	DIN 934 - M4	Sechskantmutter
29	2	ISO 8734 - 5 x 16 - B	Zylinderstifte aus gehärtetem Martensit-Edelstahl (Passstifte)
32	4	ISO 4762 - M4 x 12	Innensechskantschraube
34	2	DIN 914 - M4 x 4	Gewindestift

				Zul. Abw.: ISO 2768-m	Oberfläche ISO 1302	Maßstab:	Gew.:
				Werkstoff:			
				Datum	Name		
				Gezeichnet	09.02.2009	Franz Ertl	
				Kontrolliert			
				Norm			
						Druckluftmotor	19
							A4
Status	Änderungen	Datum	Name				